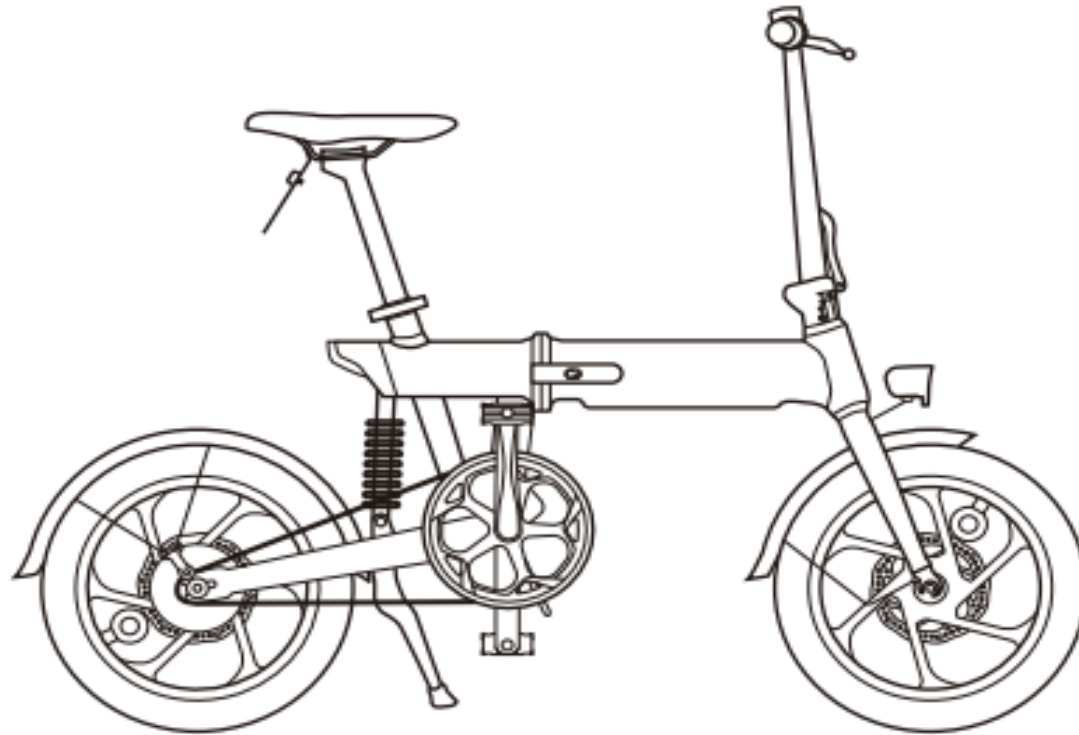


# Z16

Electric Help For Bicycles



HIMO

## Bezpečnostné opatrenia pri používaní

Prosím skontrolujte si miestne zákony o e-kolobežkách a bicykloch nakoľko sa v jednotlivých štátoch líšia. Jazdite len v zákonom povolených oblastiach.

Používajte prilby, ochranné pomôcky a vždy jazdite zodpovedne.

### Bezpečnostné rady pre používanie

- Dôsledne dodržujte dopravné zákony a predpisy, pripravte si pred jazdou prilby, ochranné vybavenie a iné ochranné pomôcky a venujte pozornosť riadeniu.
- Vždy jazdite s oboma rukami na rukoväti.
- Neparkujte vo dverách budov, evakuačných schodiskách, chodníkoch a bezpečnostných východoch.
- Nenabíjajte v obytnej budove a na parkovisku.
- Pri nabíjaní sa držte ďalej od horľavých látok.
- Nabíjajte podľa odporúčaného času, nenabíjajte príliš dlho.
- Používajte a skladujte batérie správne, batérie sa nikdy nesmú rozoberať.
- Pred jazdou alebo nabíjaním si prečítajte všetky výstražné podmienky, používajte iba originálnu nabíjačku.
- Pri nastavovaní polohy sedadla neprekračujte bezpečnostnú čiaru na podpere trubice.

### Príprava pred jazdou

Napájací obvod a osvetlenie fungujú.

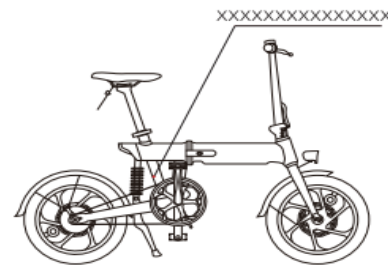
Páčka prednej a zadnej brzdy funguje.

Riadidlá sú dotiahnuté.

Predné a zadné kolesá sú utiahnuté.

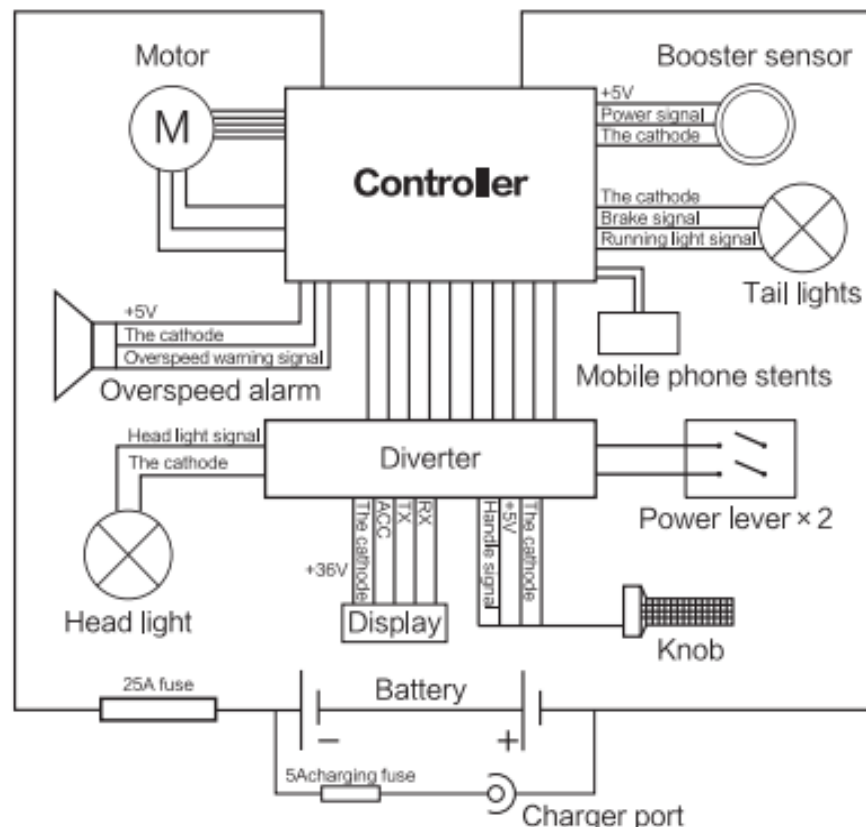
Tlak v pneumatikách je normálny.

Pred jazdou na bicykli skontrolujte, či nie je reflektor znečistený



Poloha vozidla pri nastavovaní

## Electrical schematic diagram



\*The drop point circuit USES a 25A plug type insurance;  
 \*The charging circuit USES 5A plug type insurance;

Under the condition of full power, the endurance is 75km, the temperature is about 25°C, the environment of flat road is still without wind, and the driving condition is measured at 15km/h uniform speed under the energy-saving mode. The actual endurance will be different due to factors such as load, temperature, wind speed, road surface and operating habits.

Merané hodnoty pri plnom výkone pri zatažení 75kg, teplote 25C, na rovnej ceste, bez vetra pri rýchlosti 15km/h v režime ECO. Skutocná výdrž sa bude líšiť v dôsledku faktorov, ako je zatažení, teplota, vietor, povrch vozovky a prevádzková teplota.

## Specification

Size(lengthxwidthxheight)	1400 × 550 × 1050mm
Folding	840 × 410 × 640mm
Max weight	970mm
Max weight	22.5kg
Maximum design speed	≤ 25km/h
Assisting rang	~ 80km
Electric range	~ 55km
Consumes electricity(100km)	0.65kW · h
Loading weight	≤ 100kg

## Motor Spec

Motor type	Brushless dc motor
Rated power	250W
Rated speed	326r/min
Voltage	36V

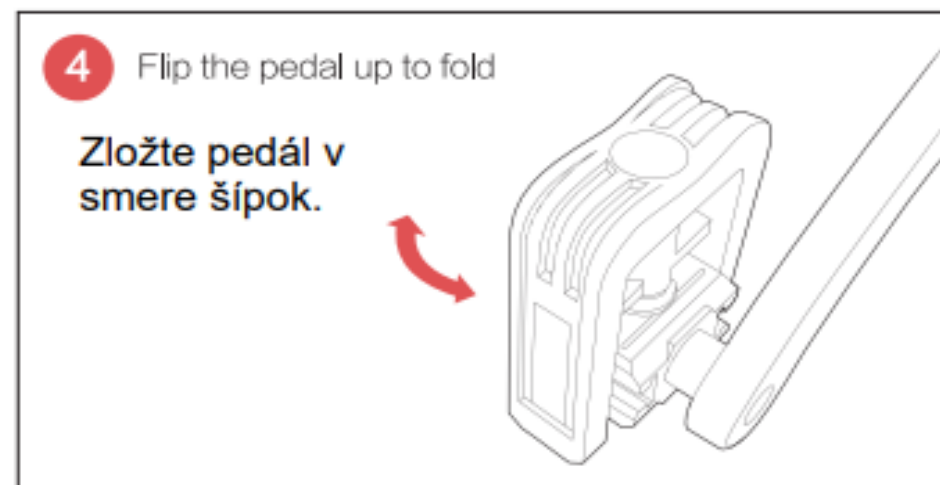
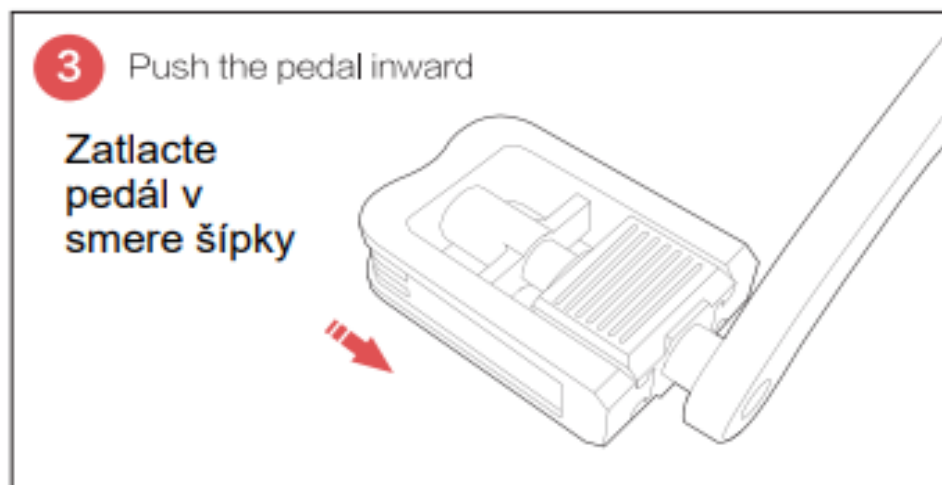
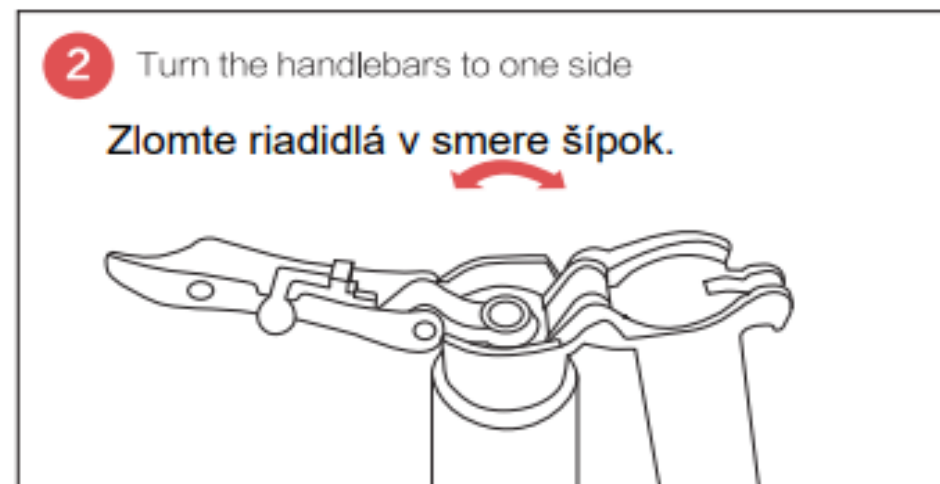
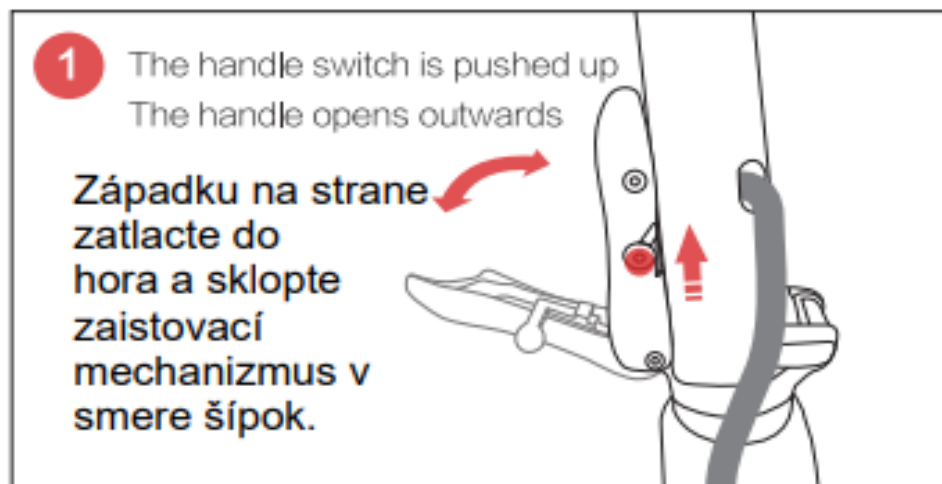
## Controller Spec

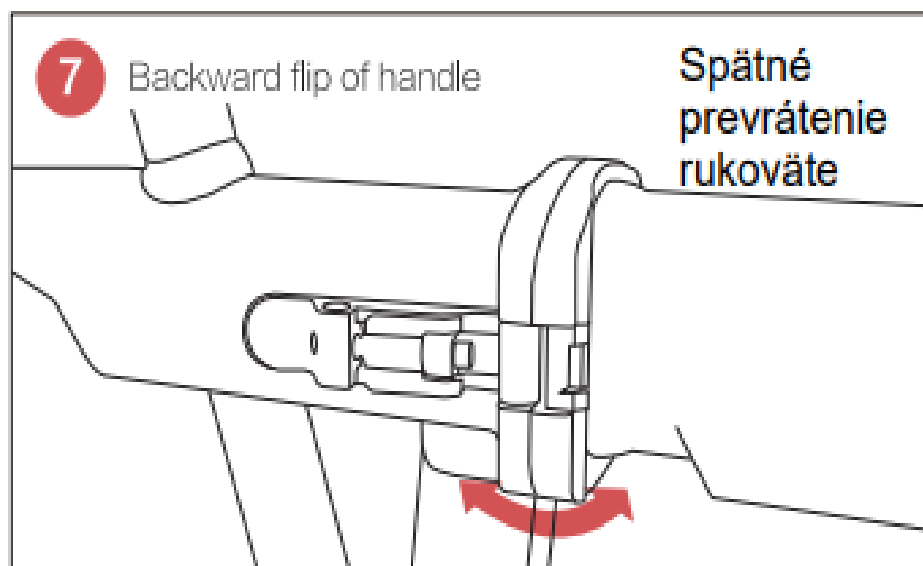
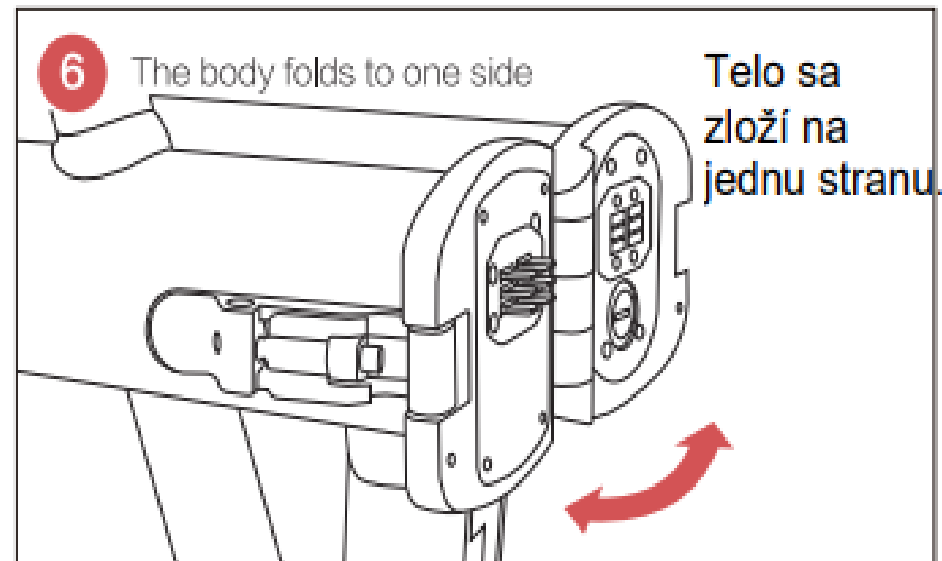
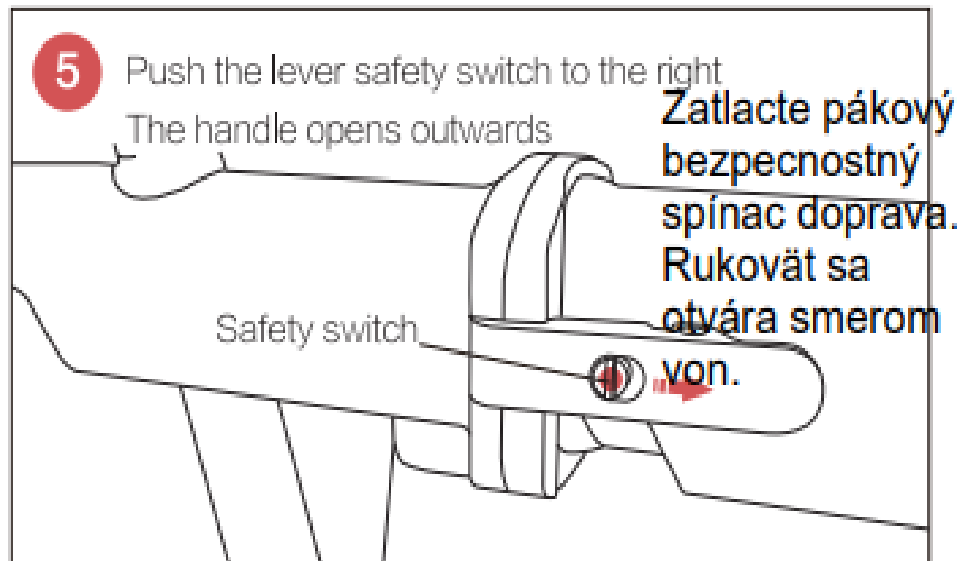
Under voltage protection	31 ± 2V
Over current protection	14 ± 2A

## Battery Spec

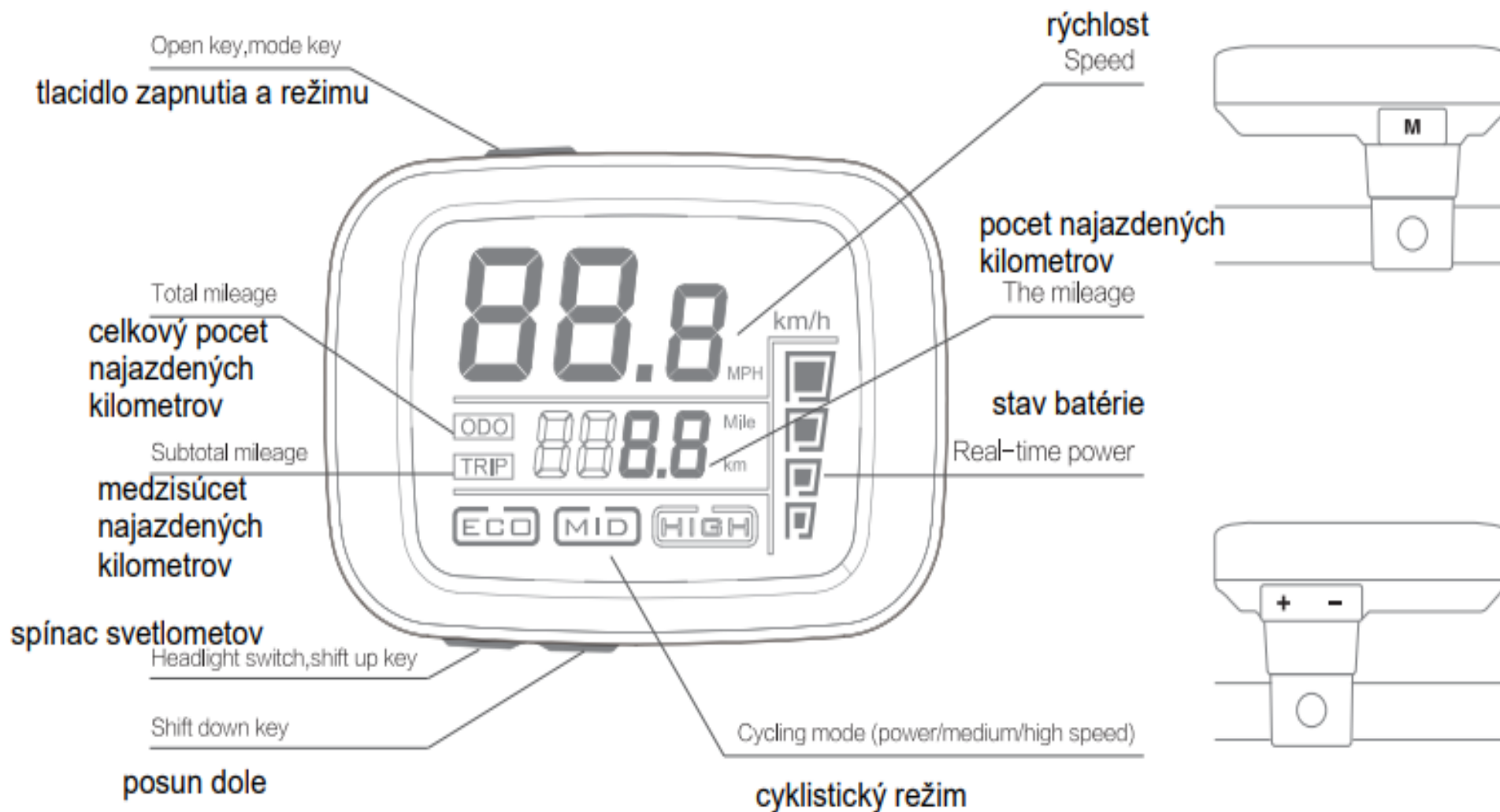
Battery type	Lithium ion battery
Capacity	10Ah
Voltage	36V

## Zloženie





## Displej a cyklistický režim



## Power mode

- Dlho podržte “M” tlačidlo pre naštartovanie bicykla (asi 3 sec).
- Podržte tlačidlo “+” a “-” pre nastavenie do režimu eco power mode.
- Tento režim možno spustiť bicyklovaním alebo pri nízkej rýchlosti 5km/h.

## Human mode

- Dlho podržte tlačidlo “M” cca 3 sec pre vypnutie elektrického bicykla.
- Pedálové bicyklovanie je nastavené.

## Electric mode

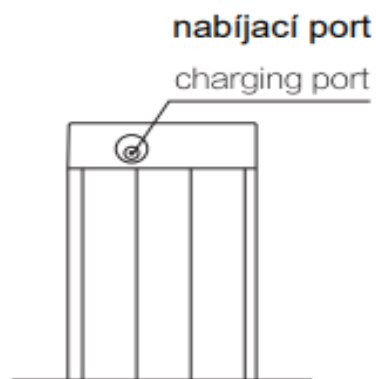
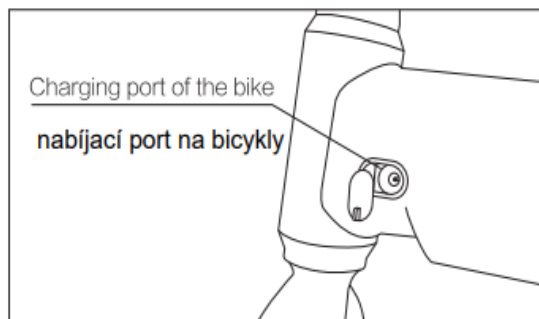
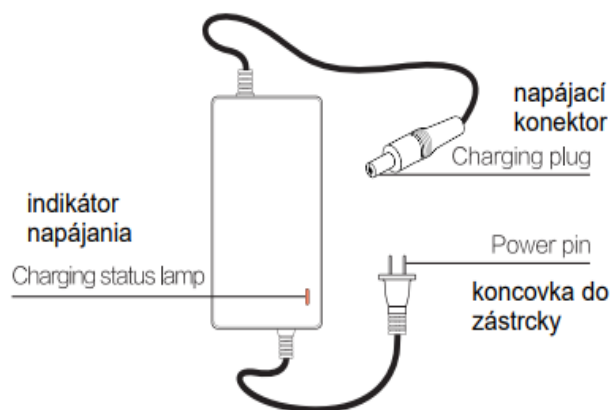
- Naštartujte elektrický bicykel.
- Stlačte “+” pre posun prevodového stupňa.
- Krátkym stlačením “-” znížite prevodový stupeň.
- Dlhým stlačením “+” tlačidla zapnete svetlomety, opätovným stlačením svetlomety vypnete.

## Parking mode

- V zapnutom stave.
- Dlhým účtovaním tlačidla “M” vypnete napájanie. Stlačte “M” na prepnutie medzi TRIP a ODO.
- V režime ODO krátko podržte “+” alebo “-” nebude mať žiadnu činnosť, poloha prevodovky je v parkovacej polohe pokiaľ je „P“ zobrazené ako prvé v číselnej oblasti.

## Pokyny pre nabíjanie

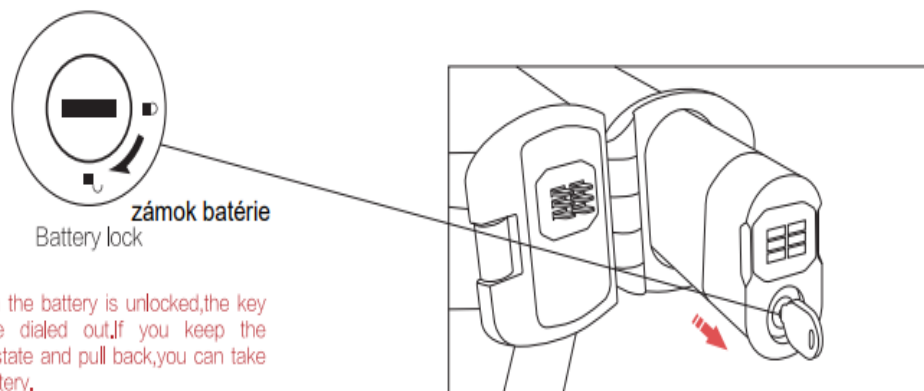
- Pripojte nabíjačku k nabíjacímu portu na elektrobicykli , potom pripojte nabíjačku do zástrčky.
- Pri nabíjaní je kontrolka na nabíjačke červená a po úplnom nabití sa zmení na zelenú.
- Po nabití odpojte nabíjačku zo zástrčky.
- Ak chcete nabíjať batériu, keď je v bicykli, najprv vypnite bicykel.





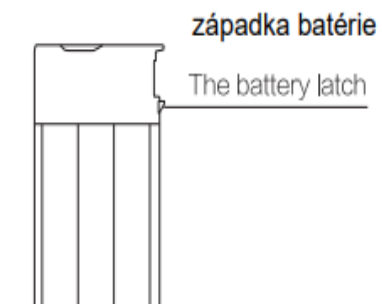
## Demontáž a inštalácia batérie

- Zasuňte kľúč a otočte ho až na koniec v smer označený šípkou. Uvoľnite zámok batérie a potiahnutím dozadu vyberte batériu.
- Pomaly zatlačte batériu dnu a inštalácia batérie bude dokončená keď sa západka batérie vráti späť a zamknete.

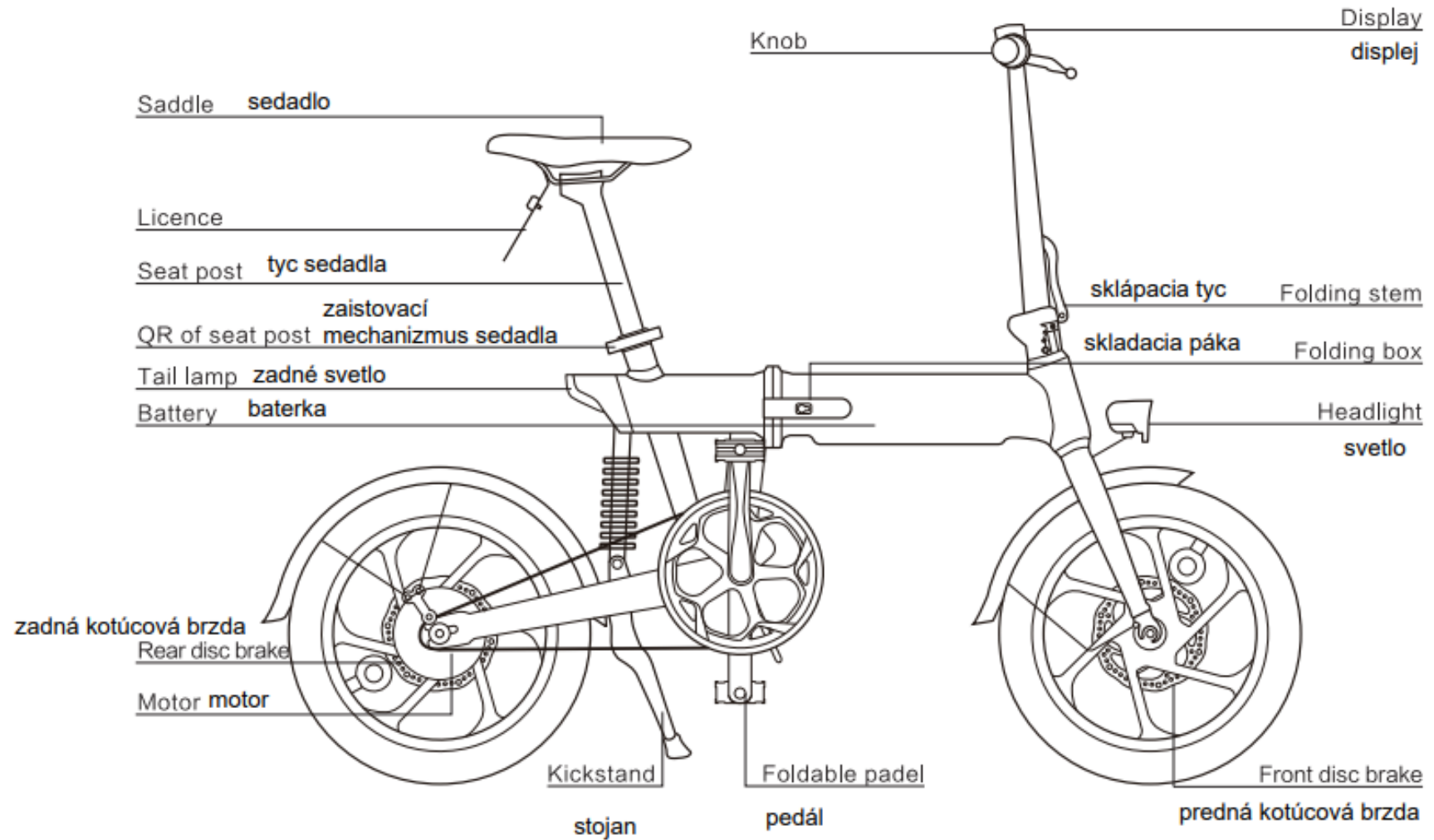


Note: when the battery is unlocked, the key cannot be dialed out. If you keep the unlocked state and pull back, you can take out the battery.

Poznámka: Keď je batéria odomknutá, kľúč sa nedá vytiahnuť. Ak ponecháte odomknutý stav a potiahnete späť, môžete vybrať batériu.



## Parts information



## Batéria

### Pokyny pred použitím lítiovej batérie

- Používajte iba originálnu batériu bicykla, nikdy nepoužívajte neoriginálnu batériu alebo batériu iných značiek.
- Pred použitím sa uistite, že lítiová batéria je neporušená, nedochádza k poškodeniu, úniku tekutín, prehriatiu, dymu a iným abnormalitám.
- Aby sa zaistila bezpečnosť prepravy, výkon batérie bicykla je približne na úrovni 30%. Kvôli spotrebe energie v procese prepravy a skladovania, je úroveň batérie nízka až do prvého nabitia.
- Pred prvým použitím alebo po dlhodobom skladovaní batériu nabite.

### Prevádzkové prostredie

- Najlepšie prevádzkové prostredie je v rozmedzí 10°C až 45°C.
- Pri nízkej teplote sa dostupná kapacita lítiovej batérie primerane zníži: približne o 70 % pri -10 °C, 85 % pri 0 °C a 100 % pri -25 °C.
- Ak batéria vykazuje známky zápachu, tepla, deformácie a pod. abnormality, okamžite prestaňte batériu používať. Držte sa ďalej a izolujte batériu.

## Upozornenie

Batéria nie je dielom, ktorý môže opraviť používateľ. Ak sa vyskytnú nejaké abnormality, kontaktujte špecialistu. Neoprávnená demontáž batérie spôsobí stratu záruky. Rozoberanie môže spôsobiť vznik tepla, dymu, požiaru alebo výbuchu batérie.

### Prostredie nabíjania

- Na nabíjanie batérie používajte iba originálnu nabíjačku. Na nabíjanie batérie nepoužívajte nabíjačku inej značky alebo iného modelu.
- Batériu nabíjajte pri teplote okolia +10 C - +40 C s dobrým vetraním, vyhýbajte sa akýmkoľvek horľavým látkam.
- Nenabíjajte dlhšie ako 12 hodín, nadmerné nabíjanie ovplyvní životnosť batérie a spôsobí bezpečnostné riziká.
- Rýchlosť nabíjania sa líši v rôznych podmienkach.
- Keď je okolitá teplota nižšia ako 0 C, batéria sa prestane nabíjať.
- Nikdy nenabíjajte vonku za zlého počasia.
- Pri nabíjaní držte batériu mimo dosahu detí, pretože povrch batérie sa zahrieva a pri nesprávnom zaobchádzaní môže spôsobiť popáleniny.
- Počas nabíjania by teplota batérie nemala presiahnuť 60°C, ak sa tak stane ihneď odpojte nabíjačku. Takto zvýšená teplota indikuje poruchu batérie, ktoré treba opraviť alebo vymeniť za novú.

### Skladovacie prostredie

- Ak batériu nepoužívate, vyberte ju z bicykla, pretože ak ju necháte na bicykli, dôjde k vybitiu batérie.
- Batériu skladujte oddelene pri teplote okolia od 0 °C do +25 C. Neskladujte batériu v prostredí s vyššou než 45 C. Vysoká teplota poškodí kapacitu batérie.
- Najlepšie podmienky na skladovanie batérie sú pri 50 % kapacity. Dlhodobé skladovanie pri menej ako 10 % alebo viac ako 90 % výkonu kapacita povedie k nezvratnému poškodeniu. Najvhodnejšia skladovacia kapacita batérie je 50%.
- Batérie neskladujte na nebezpečných miestach. Pád môže spôsobiť zranenie osôb a poškodiť vnútro batérie. To môže spôsobiť vytečenie batérie, prehriatie, dym, požiar, výbuch a iné abnormality.

## Údržba a opravy

### Pokyny na údržbu a čistenie

- Neumývajte vodou. Voda poškodí vnútorné elektronické komponenty a kabeláž.
- Použite neutrálny čistiaci prostriedok, povrch lakovaných alebo plastových častí utrite vlhkou handričkou a potom utrite suchou handričkou.
- Na údržbu kovových častí karosérie bicykla použite mazací olej.
- Neolejujte brzdové diely, aby ste predišli poruche bŕzd.

### Pravidelná kontrola

- Skontrolujte, či sú páry upevnené a či sú všetky spoje dielov v dobrom stave.
- Skontrolujte, či je pneumatika opotrebovaná a prasknutá, či je tlak v pneumatikách primeraný.
- Skontrolujte, či systém napájania funguje dobre a či brzdový systém funguje správne.

### Spôsob skladovania

- Bicykel ani žiadnu časť bicykla neskladujte vonku, pri silnom osvetlení alebo pod nulou a udržiajte ho vo vzdialenosti najmenej 2 m. zo zdroja tepla (vykurovacie zariadenie a pod.).
- Skladujte v suchom, čistom, dobre vetranom vnútornom prostredí, kde je teplota +10 C - +45 C a relatívna vlhkosť vzduchu nie je viac ako 90 %.
- Ak neplánujete bicykel dlhší čas používať, pravidelne nabíjajte batériu na 50 % (zvyčajne s odstupom dvoch mesiacov), aby ste zachovali výkon batérie, batériu skladujte oddelene.
- Tento výrobok by sa mal uchovávať mimo dosahu korozívnych látok, mechanických nárazov a ťažkých predmetov.

## Riešenie problémov

Problém	Dôvod	Spôsob riešenia
Po zapnutí je bez energie	bicykel nie je nabitý	<ul style="list-style-type: none"><li>• skontrolujte či je batéria správne umiestnené alebo či je zariadenie zapnuté alebo nie</li><li>• nabite batériu</li></ul>
Po zapnutí a otočení rukoväťou sa motor nenašartuje	<ul style="list-style-type: none"><li>• chyba štartovacieho spínača</li><li>• je v brzdnom stave</li></ul>	<ul style="list-style-type: none"><li>• obráťte sa na popredajný servis</li><li>• skontrolujte či je brzdová páka na brzde</li><li>• vypnite parkovací režim "P"</li></ul>
Nedostatočný dojazd	<ul style="list-style-type: none"><li>• batéria je málo nabitá</li><li>• tlak v pneumatikách je nízky</li><li>• časté brzdenie</li><li>• starnutie batérie</li><li>• nízka teplota okolia, útlm kapacity batérie</li></ul>	<ul style="list-style-type: none"><li>• skontrolujte, či je nabíjačka poškodená alebo nie</li><li>• pred použitím skontrolujte tlak v pneumatikách</li><li>• vypestujte si dobré návyky pri jazde</li><li>• vymeňte batériu</li><li>• to je normálne</li></ul>
Batéria sa nenabije	<ul style="list-style-type: none"><li>• nabíjačka nie je správne zapojená</li><li>• teplota batérie je nízka</li><li>• teplota batérie je príliš vysoká</li><li>• batéria je pod napätím</li></ul>	<ul style="list-style-type: none"><li>• skontrolujte, či nie je uvoľnená zásuvka</li><li>• počkajte kým sa teplota batérie obnoví</li><li>• počkajte kým sa teplota batérie obnoví</li><li>• kontaktujte zákaznícky servis</li></ul>

