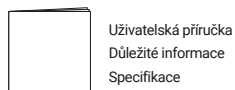
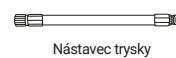
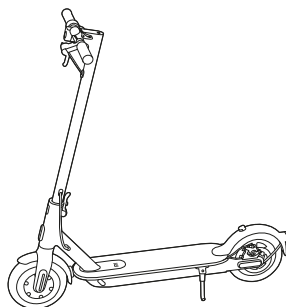


Uživatelská příručka Mi Electric Scooter Essential

DDHBC11NEB
DDHBC05NEB
DDHBC08NEB

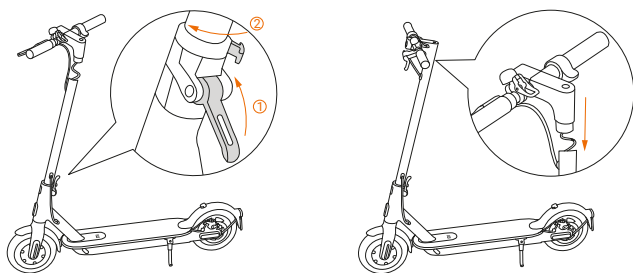


Obsah balení



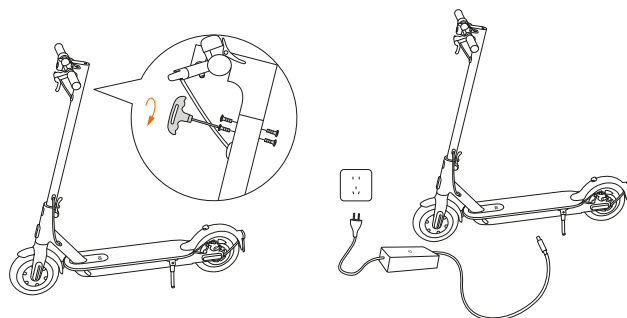
Ilustrace produktu, příslušenství a uživatelského rozhraní v uživatelské příručce slouží pouze pro referenční účely. Aktuální produkt a funkce se mohou lišit v důsledku vylepšení produktu.

Montáž a nastavení

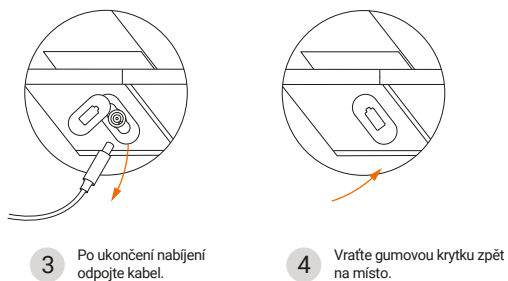
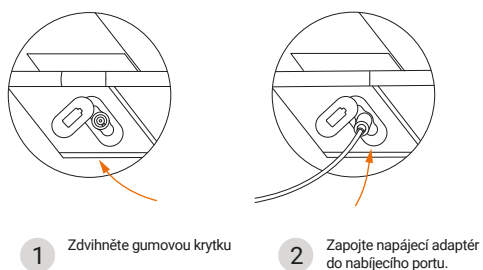


- 1 Zvedněte tyč se řídítky vzhůru, upevněte ji a sklopte stojan.
- 2 Nainstalujte řídítka.

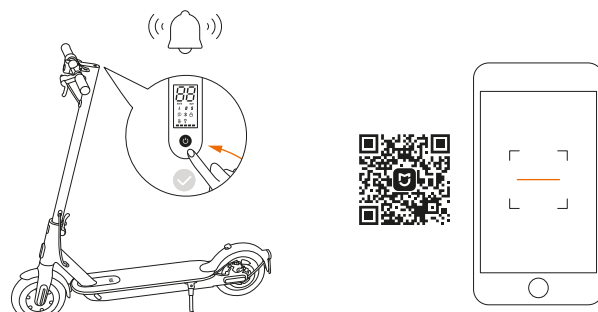
Nabijte svou koloběžku



- 3 Utáhněte šrouby na obou stranách tyče pomocí příloženého imbusu.
- Koloběžka je plně nabitá, když se LED indikátor na adaptéru změní z červené (nabíjení) na zelenou (udržovací nabíjení).

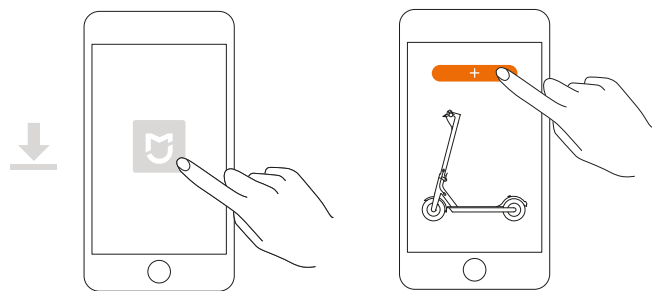


Propojení s aplikací Mi Home / Xiaomi Home



- 1 Dokud nebude koloběžka aktivována, bude po každém zapnutí nepřetržitě pípát a její rychlost bude omezena na 10 km/h.
- 2 Naskenujte QR kód výše a stáhněte a nainstalujte si aplikaci.

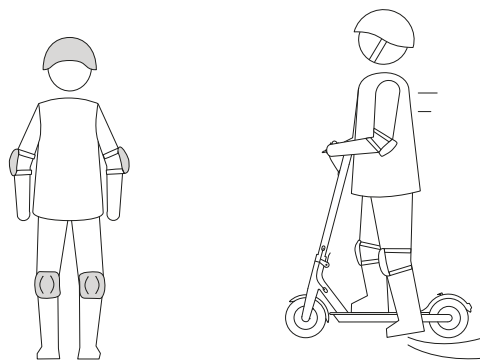
* Tato aplikace je v Evropě označována jako Xiaomi Home (s výjimkou Ruska).
Název aplikace zobrazené na vašem zařízení by měl být považován za výchozí.



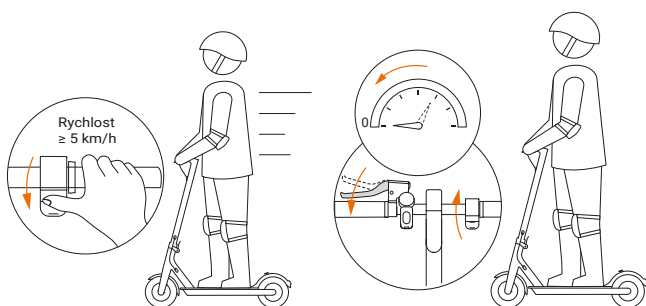
- 3 Otevřete aplikaci Mi Home / Xiaomi Home. 4 Klepněte na „+“ v pravém horním rohu a poté postupujte podle pokynů.



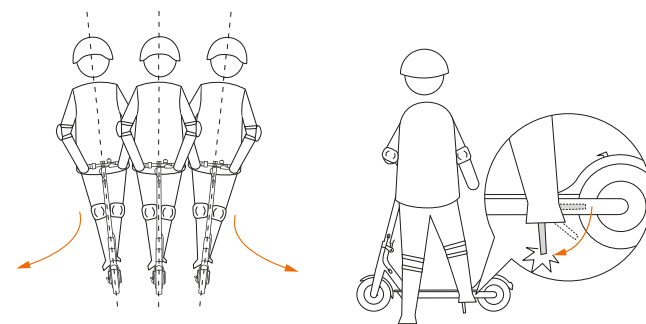
Jak jezdit



- 1 Varování: Použijte helmu, chrániče loktů a chrániče kolen. 2 Stoupněte si jednu nohu na koloběžku a pomalu se odražte od země druhou nohou.



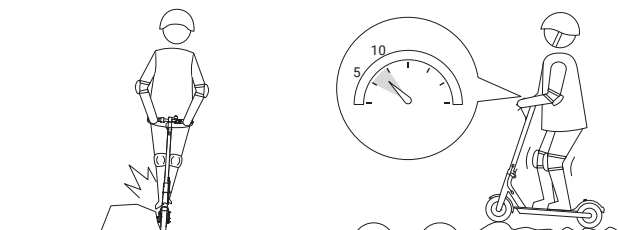
- 3 Páčka plynu se aktivuje, jakmile rozjezdová rychlost přesáhne 5 km/h. 4 Uvolněte páčku plynu a stiskněte brzdovou páčku pro rychlé zabrzdění.



- 5 Při zatáčení nakloňte tělo ve směru zatáčení a pomalu otáčejte řídítka. 6 Při parkování sklopte stojan.



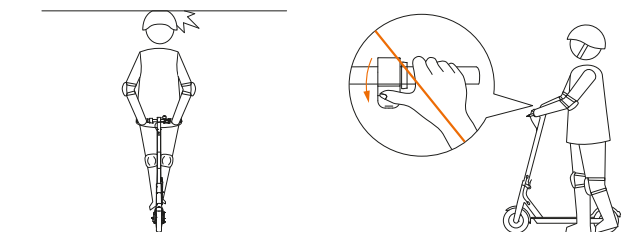
Bezpečnostní připomenutí



! Vždy se vyhýbejte překážkám.

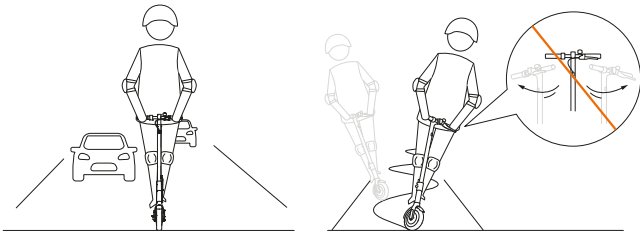
! Pokud projíždíte přes zpomalovací prahy, dveřmi výtahu, po hrbolaté cestě či jiných nerovných površích, udržujte rychlost mezi 5 až 10 km/h. Lehce pokrčte kolena, abyste lépe udržovali stabilitu.

Dejte si pozor na bezpečnostní rizika



! Vyvarujte se nárazu hlavy do zábrubní, výtahů a jiných vyvýšených překážek.

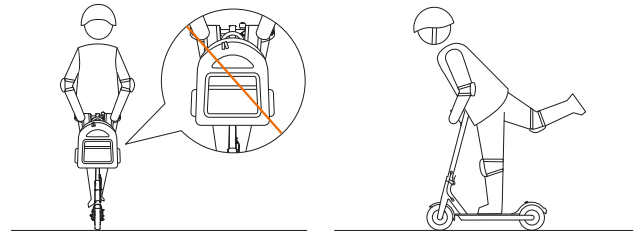
! Nemačkejte plynovou páčku ve chvíli, kdy jdete vedle koloběžky.



⊗ Nejezděte v jízních pruzích či obytných oblastech, kde je povolen pohyb jak vozidel, tak chodců.

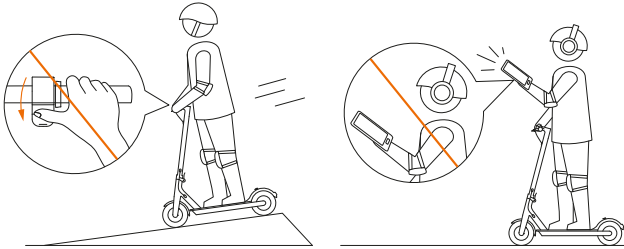
⊗ Při vysoké rychlosti neměňte prudce směr řízení.

Nedělejte nic nebezpečného



⊗ Na řídítka nezavěšujte tašky ani jiné těžké předměty.

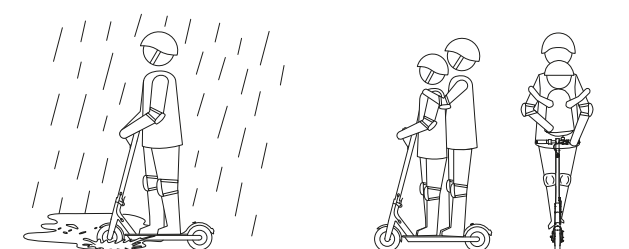
⊗ Nejezděte jen na jedné noze.



⊗ Při jízdě z kopce nezrychlujte a včas brzdíte, abyste bezpečně zpomalili. Pokud narazíte na prudké stoupání, musíte sestoupit z koloběžky a tlačít ji.

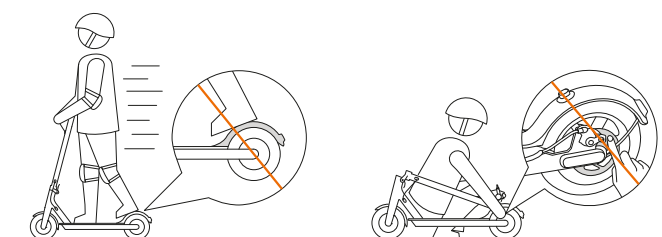
⊗ Při používání koloběžky nepoužívejte mobilní telefon ani sluchátka.

Nedělejte nic nebezpečného



⊗ Nejezděte v dešti. Nejezděte přes kaluže ani jiné (vodní) překážky.

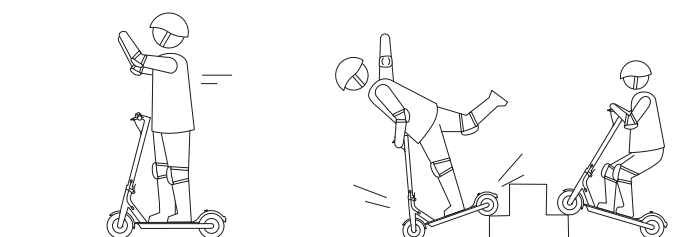
⊗ Na koloběžce nevozte nikoho jiného, ani děti.



⊗ Nepokládejte si nohy na zadní blatník.

⊗ Nedotýkejte se kotoučové brzdy.

Nedělejte nic nebezpečného

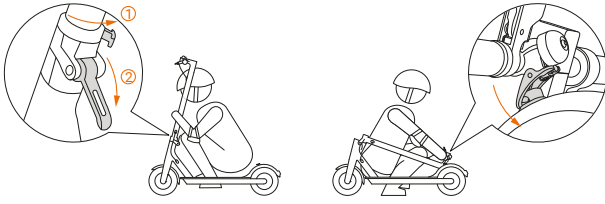


⊗ Během jízdy nesundávejte ruce ze řídítek.

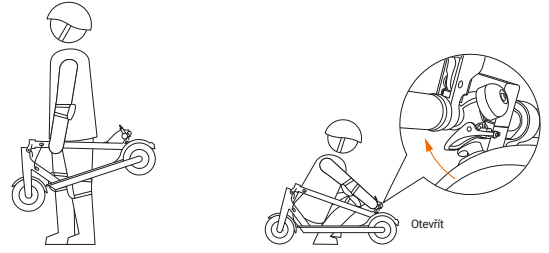
⊗ Nesnažte se vyjždět či sjíždět schody, ani skákat přes překážky.



Skládání a přenášení



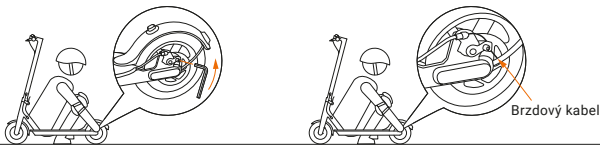
- 1 Držte tyč se řídítky, uvolněte ji otáčením proti směru hodinových ručiček a sklopte bezpečnostní páčku.
- 2 Zarovnejte zvonek s přezkou a zahákněte je.



- 3 Při přenášení držte koloběžku za tyč řídítek, ať už jednou rukou nebo oběma.
- 4 Uvolněte zvonek od přezky na blatníku.

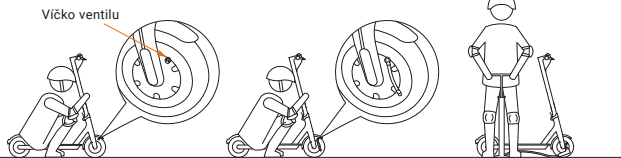


Seřízení kotoučové brzdy



Před seřízením se ujistěte, že je koloběžka vypnutá a nenabíjí se. Pokud je brzda příliš utažená či povolena, povolte šroubek na třmenu pomocí imbusového klíče. Poté jemně seříďte brzdové vedení (zkratěte či prodlužte viditelnou délku) a opět šroubek dotáhněte.

Ventilek



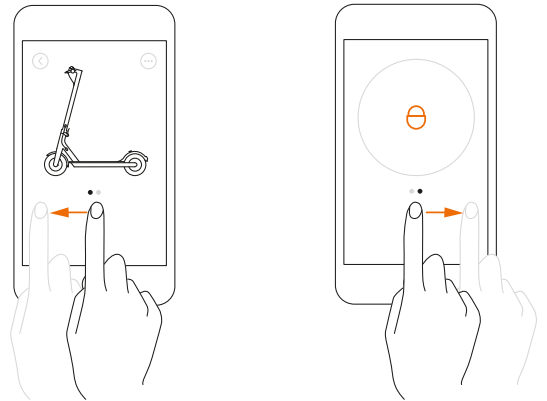
Odšroubujte víčko ventilu.

Připojte prodlužovací trysku k ventilu.

Připojte pumpu a nahustěte pneumatiku.



Zamkněte svou koloběžku

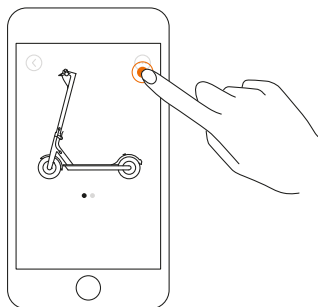


Zamknout

Odemknout

Jakmile je koloběžka zamčena, dojde k zablokování motoru a automatickému zhasnutí světla. Na ovládacím panelu se zobrazí ikona.

Nastavte heslo



Klepněte sem > „Další nastavení“ („More Settings“) > „Nastavit heslo“ („Set password“)

Poznámka: Pokud není nastaveno žádné heslo, může být koloběžka odemčena aplikací Mi Home / Xiaomi Home z jakéhokoliv telefonu. Jakmile dostanete koloběžku, nezapomeňte nastavit heslo v aplikaci co nejdříve. V případě, že jste zapomněli heslo, navštivte prosím www.mi.com nebo se obraťte na prodejně oddělení o pomoc.

Dovozce: EW Distribution s.r.o.
Panónska cesta 17
851 04 Bratislava
Slovensko



K010P0847-A0